



Verkehrsstatistik Velo + Moto

August 2016

Zählstellen	Qualität ²		Durchschnittlicher Tagesverkehr										Maximaler Tagesverkehr Mo-So								
			Mo-So					Werktage (Mo-Fr)					Ri. I + Ri. II			Ri. I			Ri. II		
			Velo+Moto/ 24h	Vergl. Vorj. % ¹	Ri. I nach	Velo+Moto Ri. I	Velo+Moto Ri. II	Velo+Moto/ 24h	Vergl. Vorj. % ¹	Velo+Moto Ri. I	Velo+Moto Ri. II	Velo+Moto/ 24h	Tag	Datum	Velo+Moto/ 24h	Tag	Datum	Velo+Moto/ 24h	Tag	Datum	
350 Dreirosenbrücke	31	31	5'363	11.9	O	2'814	2'549	6'011	5.8	3'155	2'857	7'318	Donnerstag	25.08	3'874	Mittwoch	24.08.	3'476	Donnerstag	25.08.	
352 Johanniterbrücke	0	0	n.b.	n.b.	W	n.b.	n.b.	n.b.	n.b.	n.b.	n.b.	n.b.	n.b.	n.b.	n.b.	n.b.	n.b.	n.b.	n.b.	n.b.	n.b.
354 Wettsteinbrücke	31	31	8'459	11.1	NO	4'153	4'306	9'924	6.4	4'851	5'073	12'456	Dienstag	16.08	6'183	Dienstag	16.08.	6'273	Dienstag	16.08.	
403 Heuwaage-Viadukt	31	31	2'331	10.6	SO	1'235	1'096	2'788	8.1	1'468	1'319	3'385	Mittwoch	24.08	1'806	Mittwoch	24.08.	1'606	Dienstag	23.08.	
405 Dorenbach-Viadukt	31	2	n.b.	9.6	O	2'148	n.b.	n.b.	5.1	2'463	n.b.	n.b.	n.b.	n.b.	2'856	Dienstag	23.08.	n.b.	n.b.	n.b.	
659 Schlachthofstrasse	15	15	n.b.	n.b.	SO	n.b.	n.b.	n.b.	n.b.	n.b.	n.b.	n.b.	n.b.	n.b.	n.b.	n.b.	n.b.	n.b.	n.b.	n.b.	n.b.
660 Flughafenstrasse	31	31	138	23.2	SO	98	40	169	23.4	123	46	207	Dienstag	23.08	161	Dienstag	30.08.	61	Montag	22.08.	
901 Peter-Merian Weg	31	31	3'100	25.5	NW	1'411	1'689	3'706	27.9	1'694	2'012	4'817	Dienstag	23.08	2'183	Dienstag	23.08.	2'634	Dienstag	23.08.	
902 Viaduktstrasse	31	31	6'887	37.6	SO	3'401	3'486	7'964	35.4	3'910	4'055	9'563	Mittwoch	24.08	4'855	Mittwoch	31.08.	4'903	Dienstag	30.08.	
903 Äussere Baselstrasse 328	31	31	2'620	n.b.	SW	1'187	1'433	2'819	n.b.	1'223	1'596	3'752	Mittwoch	24.08	1'632	Samstag	13.08.	2'333	Mittwoch	31.08.	
904 Hammerstrasse 90	31	30	1'485	1.4	N	730	756	1'692	-1.0	829	864	2'417	Mittwoch	31.08	1'015	Dienstag	30.08.	1'413	Mittwoch	31.08.	
905 Leimenstrasse 4	31	31	2'168	n.b.	NO	1'229	939	2'544	n.b.	1'447	1'097	3'104	Dienstag	16.08	1'795	Dienstag	16.08.	1'309	Dienstag	16.08.	
906 Hegenheimerstrasse 44	31	31	2'305	17.9	SO	1'218	1'086	2'572	14.6	1'364	1'208	3'020	Dienstag	23.08	1'615	Mittwoch	31.08.	1'436	Dienstag	30.08.	
907 Wasgenring 62	31	31	520	27.5	N	255	265	566	24.1	279	286	679	Dienstag	16.08	341	Mittwoch	31.08.	354	Dienstag	16.08.	
908 Grenzacherstrasse (Kraftwerk)	31	31	2'451	24.0	S	1'212	1'238	2'532	20.1	1'254	1'278	3'191	Dienstag	23.08	1'551	Mittwoch	24.08.	1'641	Dienstag	23.08.	
909 General Guisan-Strasse 104	31	31	1'344	4.6	NO	666	678	1'528	0.7	767	761	1'971	Dienstag	16.08	971	Mittwoch	31.08.	1'007	Dienstag	16.08.	
910 St. Galler-Ring 101	29	29	1'174	-29.6	S	733	441	1'293	-33.9	824	469	1'617	Dienstag	23.08	1'238	Dienstag	23.08.	1'183	Mittwoch	31.08.	
911 Birschpöfeg	31	31	2'433	19.7	W	1'177	1'257	2'409	9.1	1'164	1'245	3'445	Sonntag	14.08	1'659	Sonntag	14.08.	1'786	Sonntag	14.08.	
912 Elsässerstrasse 261/260	31	31	1'112	6.3	SO	487	625	1'243	3.4	554	689	1'511	Dienstag	16.08	660	Dienstag	16.08.	851	Dienstag	16.08.	
913 Burgfelderstrasse	0	0	n.b.	n.b.	SO	n.b.	n.b.	n.b.	n.b.	n.b.	n.b.	n.b.	n.b.	n.b.	n.b.	n.b.	n.b.	n.b.	n.b.	n.b.	n.b.
914 Hiltalingerstrasse	31	31	1'275	6.3	S	491	784	1'353	2.6	524	829	1'625	Montag	01.08	645	Mittwoch	24.08.	1'042	Montag	01.08.	
915 Luzernerringbrücke	29	29	1'398	29.8	NO	690	707	1'565	27.0	772	793	1'912	Dienstag	16.08	977	Dienstag	23.08.	963	Mittwoch	31.08.	
916 Stückisteg	31	31	490	8.6	W	259	231	537	3.1	281	256	617	Samstag	27.08	365	Samstag	27.08.	304	Mittwoch	10.08.	

¹ Prozentuale Veränderung zum Vorjahresmonat (=100%)

n.b.: nicht bestimmbar

*kursiv: Wert nur für eine Richtung*² Anzahl gültiger Tage mit vollständiger und plausibler Erfassung (fehlende Werte mit Schätzung ergänzt, wenn mehr als 20 Tage gezählt)

Bemerkungen:

350 Zählstelle ausser Betrieb in Ri. I im Jahr 2015, Vorjahresvergleich nur für Ri. II

352, 659, 913 Zählstelle ausser Betrieb

405 Zählstelle ausser Betrieb in Ri. II, Auswertung nur für Ri. I

903 Neuinstallation nach Bauarbeiten neuer Standort, kein Vorjahresvergleich möglich

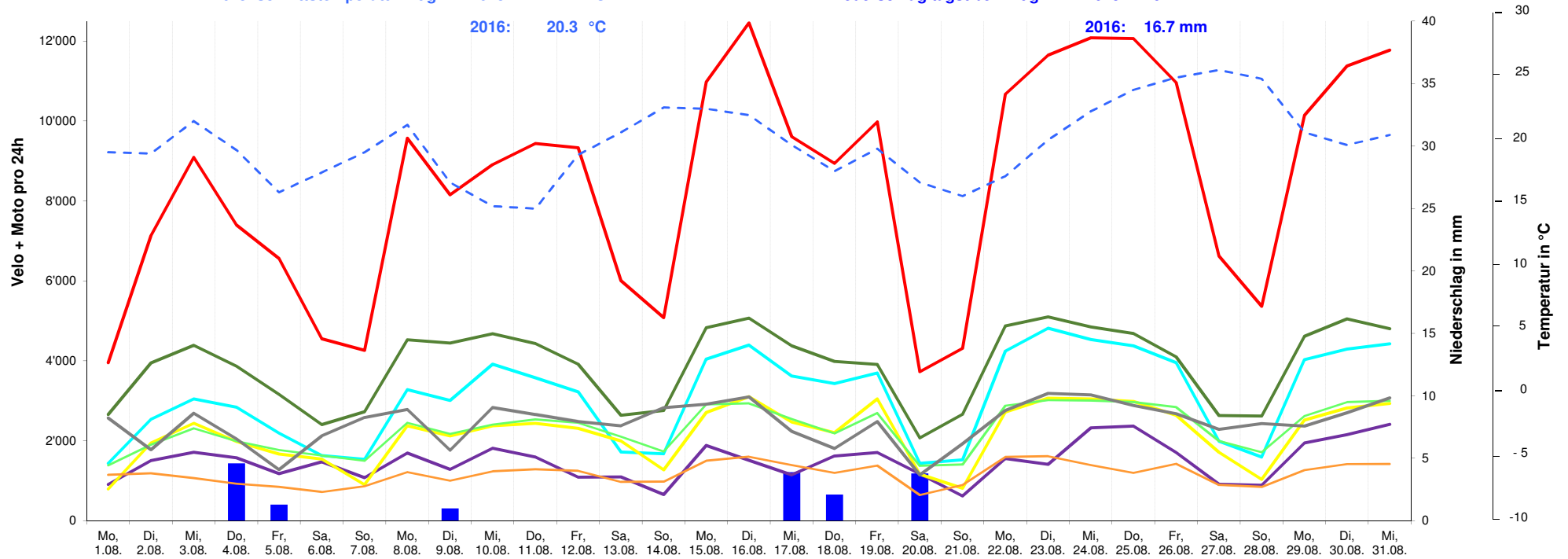
905 Zählstelle ausser Betrieb im Jahr 2015, kein Vorjahresvergleich möglich



Tagesganglinie Velo+Moto und Wetter

Durchschnittstemperatur Aug. 2015: 21.1 °C
2016: 20.3 °C

Niederschlag tagsüber Aug. 2015: 19.7 mm
2016: 16.7 mm



- Niederschlag tagsüber (7-19 Uhr)
- 354 Wettsteinbrücke
- 901 Peter-Merian Weg
- 905 Leimenstrasse 4
- 908 Grenzacherstrasse (Kraftwerk)
- Lufttemperatur 2 m über Boden; Tagesmittel in °C
- 403 Heuwaage-Viadukt
- 904 Hammerstrasse 90
- 906 Hegenheimerstrasse 44
- 910 St. Galler Ring 101